



Real Col·legi de
L'ESCOLA PIA
GANDIA

INSTRUCCIONS
INICI DE CURS 2020-21

Cuidant-te, ENS CUIDEM TOTS



escolapios Betania

Cuidant-te, ENS CUIDEM TOTS

Índex

Normes generals.....	3
Entrades i eixides.....	7
Gestions en el centre.....	10
Correctahigiene de mans	11

L'inici del nou curs 2020-2021 suposa un repte i una nova responsabilitat per a tota la nostra comunitat educativa i per a la societat en el seu conjunt, amb la finalitat de fer efectiu el dret de l'alumnat a una educació equitativa i de qualitat, sent fonamental la seua presència en el col·legi i a les aules.

La pandèmia de COVID-19 ha implicat la necessitat de prendre mesures de prevenció i protecció que han obligat a un replantejament de l'organització de la nostra activitat escolar, per a poder reprendre-la de manera segura.

L'objectiu fonamental és crear un entorn escolar saludable i segur, potenciant la detecció precoç i la seua gestió adequada en cas de produir-se alguna COVID, buscant sempre el millor per als nostres alumnes. Per això, us demanem implicació, comprensió i paciència en l'adaptació de les modificacions que es generaran; són uns canvis obligats per la situació i esperem que servisquen per a augmentar la seguretat i higiene en el col·legi durant el temps que siga necessari.

Equip Directiu.



Cuidant-te,
ENS CUIDEM TOTS



escolapios Betania

#ESCOLAPIOSBTN #REINICIARCALASANZ



Normes generals



1. AMB FEBRE NO VINGUES



Només assistiran els alumnes que NO presenten cap símptoma relacionat amb la COVID-19. És obligatori que els alumnes es prenguen la temperatura abans d'eixir de casa i a la tornada. En cas de símptomes relacionats amb la COVID-19 NO podran anar al centre i hauran de comunicar-ho immediatament al col·legi, segons dictamina la normativa.

2. AL COL·LE ES VE AMB LA MASCARETA



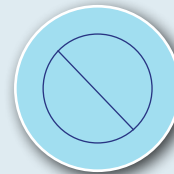
Tots els alumnes assistiran al col·legi amb mascareta-hologada a partir de 1r de Primària i romandran amb ella durant tota la jornada lectiva. Portaran mascareta de re-canvi. És recomanable que les mascaretes porten el nom de l'alumne..

3. CADA ALUMNE AMB LA SEUA MOTXILLA I EL SEU GEL



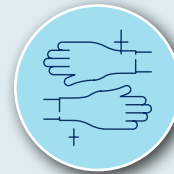
Cada alumne ha de portar una motxilla amb el que necessita i no pot compartir-ho amb ningú. És imprescindible que cadascun porte els seus mocadors d'un sol ús que haurà de tirar a la paperera després d'utilitzar-los. Han de portar una botella d'aigua individual d'ús personal. Es recomana que cada alumne porte un pot individual de gel hidroalcohòlic per a ser utilitzat a l'aula.

4. LES FAMÍLIES NO PODEN ACCEDIR AL CENTRE



Les famílies no podran accedir al col·legi excepte excepcions puntuals. Per a la comunicació amb el centre es recomana la via telemàtica i en cas estrictament necessari, cita prèvia (veure infografia al final del document). La comunicació amb els professors/tutors no es podrà fer mai en l'entrada i en la recollida. Qualsevol comunicació es realitzarà per via telemàtica.

5. NETEJA



S'han instal·lat en el centre punts de desinfecció amb gel hidroalcohòlic. S'han programat rutines de neteja per a la desinfecció dels banys i zones comunes segons la seua utilització en els diferents esbarjos i moments.

6. S'EXIGEIX PUNTUALITAT



Es demana a les famílies que siguin puntuals tant a l'entrada com a la eixida dels alumnes al centre, per les portabilitats per a tal fi.

Normes generals



7. ZONES DELIMITADES I FLUXOS DE CIRCULACIÓ



S'han delimitat zones i fluxos de circulació per tot el centre. Aquestshauran de ser respectats en tot moment pels alumnes i tot el personal que accedisca al col·legi.

8. EN ENTRAR I EIXIR, UTILITZAR EL GEL



Cada vegada que un alumne entre o isca d'una classe haurà de llavar-se les mans amb gel hidroalcohòlic.

9. VENTILACIÓ



Les classes seran ventilades de manera contínua. Es mantindran obertes les portes en tot moment, en la mesura que siga possible, per a evitar tocar els pomers. També s'evitarà el contacte amb els passamans de les escales.

10. COMPLIMENT DE LES NORMES



Tota la Comunitat Educativa està obligada a assumir les normes de seguretat i salut preventiva amb la finalitat de contribuir al benestar comú.

11. RENTADA DIÀRIA DE L'UNIFORME



Hem de ser responsables per a salvaguardar la salut de tots. Es recomana la rentada diària de l'uniforme en totes les etapes.

12. REUNIONS I TUTORIES



La comunicació i les reunions amb els tutors es realitzaran, sempre que siga possible, per videoconferència, adaptant-nos així a la nova situació i reduint riscos. Les reunions informatives d'inici de curs es realitzaran també telemàticament. Mitjançant correu electrònic rebreu tota la informació referent a la reunió (data, hora i manera d'accedir) i els punts a tractar.

13. ASSISTÈNCIA ALUMNAT



Les instal·lacions del centre ens permeten que els alumnes de tots els nivells educatius assistisquen a classe tots els dies. Cada grup d'infantil i 1r cicle de Primària formarà un grup estable de convivència. En el 2n i 3r cicle de Primària els alumnes duran mascareta i mantindran les distàncies a classe. A més en 6è de Primària es formaran 3 grups. Tots els alumnes rebran classe tots els dies.

Normes generals



13. TEMPS D'ESBARJO.

Els alumnes d'infantil esmorzaran a la classe
La distribució dels espais per l'esbarjo s'explicarà el primer dia de classe



BATXILLERAT	PATI	HORA	
		SETEMBRE	OCTUBRE
1r Batxh	1r PATI	10.30-10:50	11.00 - 11.20
	2n PATI	13:05-13.25	13.10-13:30
1r Batx CC	1r PATI	10.30-10:50	11.00 - 11.20
	2n PATI	13:05-13.25	13.10-13:30
2n Batxh	1r PATI	10.30-10:50	11.00 - 11.20
	2n PATI	13:05-13.25	13.10-13:30
2n Batx CC	1r PATI	10.30-10:50	11.00 - 11.20
	2n PATI	13:05-13.25	13.10-13:30
ESO	PATI	HORA	
1r A	1r PATI	10.30-10:50	11.00 - 11.20
	2n PATI	13:05-13.25	13.10-13:30
1r B	1r PATI	10.30-10:50	11.00 - 11.20
	2n PATI	13:05-13.25	13.10-13:30
2n A	1r PATI	10.30-10:50	11.00 - 11.20
	2n PATI	13:05-13.25	13.10-13:30
2n B	1r PATI	10.30-10:50	11.00 - 11.20
	2n PATI	13:05-13.25	13.10-13:30
3r A	1r PATI	10.30-10:50	11.00 - 11.20
	2n PATI	13:05-13.25	13.10-13:30
3r B	1r PATI	10.30-10:50	11.00 - 11.20
	2n PATI	13:05-13.25	13.10-13:30
3r C	1r PATI	10.30-10:50	11.00 - 11.20
	2n PATI	13:05-13.25	13.10-13:30
3r PMAR	1r PATI	10.30-10:50	11.00 - 11.20
	2n PATI	13:05-13.25	13.10-13:30
4t A	1r PATI	10.30-10:50	11.00 - 11.20
	2n PATI	13:05-13.25	13.10-13:30
4t B	1r PATI	10.30-10:50	11.00 - 11.20
	2n PATI	13:05-13.25	13.10-13:30
4t PR4 A	1r PATI	10.30-10:50	11.00 - 11.20
	2n PATI	13:05-13.25	13.10-13:30

Normes generals



13. TEMPS D'ESBARJO.

INFANTIL	HORA		PATI
	SETEMBRE	OCTUBRE	
3 ANYS A	10:50-11:20	10:30-11:00	"PATI DE JOCS"*
3 ANYS B	10:50-11:20	10:30-11:00	ZONA A*
4 ANYS A	10:50-11:20	10:30-11:00	ZONA B*
4 ANYS B	10:50-11:20	10:30-11:00	ZONA C*
5 ANYS A	10:50-11:20	10:30-11:00	ZONA D*
5 ANYS B	10:50-11:20	10:30-11:00	ZONA E*
PRIMÀRIA	HORA		PATI
	SETEMBRE	OCTUBRE	
1r A	10:00-10:30	9.45-10:15	PATI COBERT
1r B	10:00-10:30	9.45-10:15	ZONA A*
2n A	10:00-10:30	9.45-10:15	ZONA B*
2n B	10:00-10:30	9.45-10:15	ZONA C*
3r A	10:50-11:20	10:30-11:00	ZONA D*
3r B	10:50-11:20	10:30-11:00	PATI HORT
4t A	10:50-11:20	10:30-11:00	PATI COBERT
4t B	10:50-11:20	10:30-11:00	PATI COBERT
5é A	10:50-11:20	10:30-11:00	ZONA A*
5é B	10:50-11:20	10:30-11:00	ZONA B*
6é A	10:50-11:20	10:30-11:00	ZONA C*
6é B	10:50-11:20	10:30-11:00	ZONA D*
6é C	10:50-11:20	10:30-11:00	PATI MÚSICA



Normes generals



ENTRADES I EIXIDES

Els alumnes s'hauran d'organitzar en files segons la seua porta d'entrada i accediran d'un en un. Una vegada dins de l'escola fa-

ran les files al pati per poder pujar a classe. D'igual forma es realitzarà per a l'eixida, on els pares/tutors s'hauran d'organitzar tam-

bé en files per a la recollida. **Les entrades i les eixides es portaran a terme de la següent manera:**

INFANTIL

INFANTIL	SETEMBRE/JUNY		
	PORTA	HORA ENTRADA	HORA EIXIDA
3 ANYS	Av. Marqués de Campo	9:00h	13h
4 ANYS	Plaça Escola Pia	9:10h	13:10h
5 ANYS	Plaça Escola Pia	8:55h	12:55h

INFANTIL	OCTUBRE/MAIG				
	PORTA	ENTRADA	EIXIDA	ENTRADA	EIXIDA
3 ANYS	Av. Marqués de Campo	9:00h	12:30h	15:00h	16:30h
4 ANYS	Plaça Escola Pia	9:10h	12:40h	15:10h	16:40h
5 ANYS	Plaça Escola Pia	8:55h	12:25h	14:55h	16:25h

PRIMÀRIA

PRIMÀRIA	SETEMBRE/JUNY		
	PORTA	ENTRADA	EIXIDA
1r	C/ Sant Francesc de Borja. Pati	9:00h	13h
2n	C/ Sant Francesc de Borja. Pati	9:00h	13h
3r	C/ Sant Francesc de Borja. Pati	8:50h	12: 50h
4t	C/ Sant Francesc de Borja. Pati	8:50h	12:50h

PRIMÀRIA	OCTUBRE/MAIG				
	PORTA	ENTRADA	EIXIDA	ENTRADA	EIXIDA
1r	C/ Sant Francesc de Borja. Pati	9:00h	12:30h	15:00h	16:30h
2n	C/ Sant Francesc de Borja. Pati	9:00h	12:30h	15:00h	16:30h
3r	C/ Sant Francesc de Borja. Pati	8:50h	12:20h	14:50h	16:20h
4t	C/ Sant Francesc de Borja. Pati	8:50h	12:20h	14:50h	16:20h

PRIMÀRIA	SETEMBRE/JUNY		
	PORTA	ENTRADA	EIXIDA
5é	Porta C/ San Rafael	8:50h	12:50h
6é	Porta C/ San Rafael	8:50h	12:50h

PRIMÀRIA	OCTUBRE/MAIG				
	PORTA	ENTRADA	EIXIDA	ENTRADA	EIXIDA
5é	Porta C/ San Rafael	8:50h	12:20h	14:50h	16:20h
6é	Porta C/ San Rafael	8:50h	12:20h	14:50h	16:20h

Normes generals



Cuidant-te,
ENS CUIDEM TOTS



escolapios Betania

#ESCOLAPIOSBTN #REINICIARCALASANZ

ENTRADES I EXIDES

ESO

SETEMBRE/JUNY				
ESO	PORTA	ENTRADA	PORTA	EIXIDA
1r	Av. Marqués de Campo	8:15h	C/ Sant Francesc de Borja. Pati	Dilluns-Dimecres-Dijous-Divendres 13:05h Dimarts 14:10h
2n	Av. Marqués de Campo	8:15h	C/ Sant Francesc de Borja. Pati	Dilluns-Dimecres-Dijous-Divendres 13:05h Dimarts 14:10h
3r	C/ Sant Francesc de Borja. Pati	8:15h	C/ Sant Francesc de Borja. Pati	Dimecres-Divendres 13:05h Dilluns-Dimarts-Dijous 14:10h
4t	Plaça Escola Pia	8:15h	C/ Sant Francesc de Borja. Pati	Dimecres-Divendres 13:05h Dilluns-Dimarts-Dijous 14:10h

OCTUBRE/MAIG				
ESO	PORTA	ENTRADA	PORTA	EIXIDA
1r	Av. Marqués de Campo	8:15h	Plaça Escola Pia	Dilluns-Dimecres-Dijous-Divendres 14:25h Dimarts 15:20h
2n	Av. Marqués de Campo	8:15h	Plaça Escola Pia	Dilluns-Dimecres-Dijous-Divendres 14:25h Dimarts 15:20h
3r	C/ Sant Francesc de Borja. Pati	8:15h	Plaça Escola Pia	Dimecres-Divendres 14:25h Dilluns-Dimarts-Dijous 15:20h
4t	Plaça Escola Pia	8:15h	Plaça Escola Pia	Dimecres-Divendres 14:25h Dilluns-Dimarts-Dijous 15:20h



Normes generals

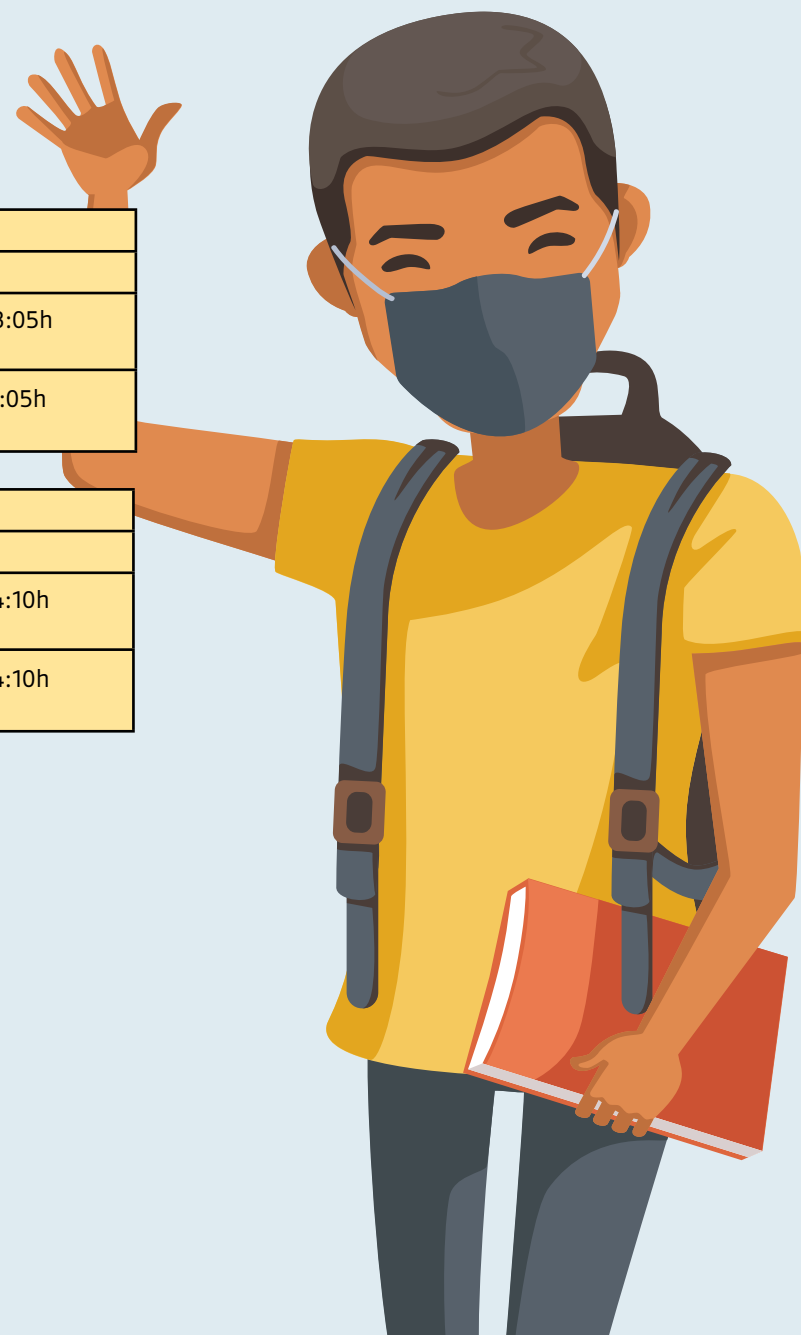


ENTRADES I EXIDES

BATXILLERAT

SETEMBRE/JUNY				
BATXILLERAT	PORTA	ENTRADA	PORTA	EIXIDA
1r	C/ Sant Francesc de Borja Porta Pati	8:15h	C/ Sant Francesc de Borja. Pati	Dilluns-Dimecres-Divendres 13:05h Dimarts-Dijous 14:10h
2n	Plaça Escola Pia	8:15h	C/ Sant Francesc de Borja. Pati	Dilluns-Dimecres-Divendres 13:05h Dimarts-Dijous 14:10h

OCTUBRE/MAIG				
BATXILLERAT	PORTA	ENTRADA	PORTA	EIXIDA
1r	C/ Sant Francesc de Borja Porta Pati	8:15h	C/ Sant Francesc de Borja. Pati	Dilluns-Dimecres-Divendres 14:10h Dimarts-Dijous 15:05h
2n	Plaça Escola Pia	8:15h	C/ Sant Francesc de Borja. Pati	Dilluns-Dimecres-Divendres 14:10h Dimarts-Dijous 15:05h





Per a fer **gestions** en el centre



Sol·licita
cita prèvia



A través del correu electrònic
de la secretaria del col·legi
secretaria.gandia@escolapiosbetania.es

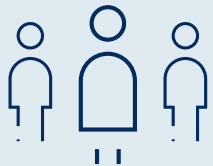


A través de la
plataforma
EDUCAMOS



Telefonant
a l'escola
962 87 38 46

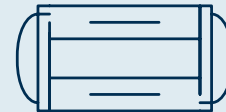
I recorda, en el centre...



Respecta l'aforament permés en les diferents estades del col·legi. Espera el teu torn en l'exterior, guardant la distància de seguretat.



Respecta les **mampares de separació** i senyalitzacions, així com la **distància interpersonal d'1,5 m.**



És obligatori l'**ús de mascareta** a partir de 1r de Primària.



Netaja les teves mans amb el gelhidroalcohòlic que trobaràs en diferents llocs del col·legi.



Cuidant-te,
ENS CUIDEM TOTS



escolapios betania

#ESCOLAPIOSBTN #REINICIARCALASANZ



Correcta higiene de mans



Cuidant-te,
ENS CUIDEM TOTS



escolapios betania

#ESCOLAPIOSBTN #REINICIARCALASANZ



Amb aigua i sabó
(40-60 segons)

1



Amb solució hidroalcohòlica
(20-30 segons)



2

Palmell contra palmell.



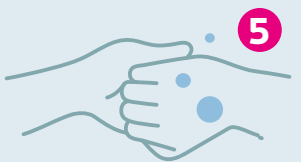
3

Palmell de la mà esquerra sobre el dors de la mà dreta amb els dits entrelaçats i viceversa.



4

Palmell contra palmell amb els dits entrelaçats.



5

Dors dels dits contra el palmell de la mà oposada amb els dits recollits.



6

Fricció en rotació del polze dret dins del palmell de la mà esquerra i viceversa.



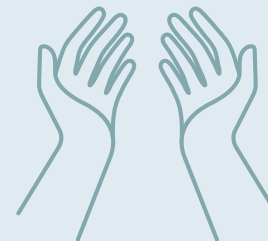
7

7 Fricció en rotació amb moviments de vaivé. Els dits junts de la mà dreta sobre la mà esquerra i viceversa.



Aclarir i assecar les mans.

8



Deixar assecar a l'aire.